

COCHÉ

parfums engagés



opportunités du marché

Après le soin, les cheveux et le maquillage,
le parfum est le nouveau segment de la « green beauty ».

Encore peu investi
par l'industrie du parfum,
mais un marché
en pleine (r)évolution.



Naturel et bio,
le renouveau
de la niche

mais la plupart des marques
qui émergent n'ont pas
de certification bio.

« Le marché français est enfin prêt...Il ne l'était pas il y a dix ans.
Les femmes viennent à nous lorsqu'elles décident
de changer de routine de beauté ».

Christian David, Honoré des Près.

cosmétiques bio, naturels et végan : la grande tendance du marché

Avec la naissance d'une véritable conscience écologique chez les consommateurs :

> les débats sur le parabène, les perturbateurs endocriniens et les ingrédients potentiellement cancérigènes,

> plébiscitent de plus en plus les produits écologiques, sains et naturels, ainsi que les différentes certifications (bio, végan, etc.)... qui n'existaient pas il y a encore 20 ans.

Le marché de la beauté est l'un des secteurs les plus impactés par la vague du « naturel » et la tendance du « mieux consommer ».



le concept



manifesto

“

Le parfum est devenu un leurre, un produit synthétique et systématique que nous respirons en pensant respirer la nature !

J'ai voulu remettre de la naturalité,
du sens et de la vérité dans notre sillage.
En créant des parfums purs, puissants et surtout positifs
pour soi et pour le monde. ”

Laurence Lecocq

créatrice de la marque Nout



l'alliance de la parfumerie de Luxe & du Bio.

une démarche
éco-consciente,
créative.



une Maison de parfums
porteuse de sens,
engagée et certifiée.

un sourcing et un packaging
respectueux
et éco-responsables.



la marque

NOUT : un nom riche de sens



Natural
Organic
Universal
treasure

C'est en 2005 au cours d'un voyage en Egypte que Laurence découvre la merveilleuse déesse Nout.

Coup de coeur pour cette divinité parsemée d'étoiles, symbole de la voûte céleste et protectrice des hommes et de la terre.

Un nom riche de sens, d'imaginaire et porteur de sensorialité.

Un acronyme aussi, résumant les engagements de la marque.

des engagements

le label le plus rigoureux à ce jour



COSMOS ORGANIC



no packaging : pochon réutilisable en coton bio, non blanchi, fabriqué éthiquement (certifié GOTS/WFTO)



capot en bois, spécialement créé pour Nout, issu de forêts françaises (certifié FSC/PEFC)

flacon en verre blanc pour être facilement recyclable



- 100% d'origine naturelle
- sans perturbateurs endocriniens
- sans parfums de synthèse
- sans colorants
- sans produits issus de la pétrochimie
- sans matière première d'origine animale

Les parfums Nout sont faits de nature, et c'est tout.

>made in France.



les parfums



le maître parfumeur

Les parfums Nout sont nés de la rencontre entre Laurence Lecocq, fondatrice de la marque Nout et **Laure Jacquet, Maître Parfumeur de la prestigieuse Maison Robertet.**



Laure est une femme lumineuse, spécialisée dans la composition en naturel. A partir de matières premières de très haute qualité, elle a créé pour Nout 6 parfums d'exception, hors des codes marketing.

Une gamme qui invite au voyage, composée d'un oriental chaud, un chypré fruité, un fougère épicé, un boisé frais, un floral marin et un floral gourmand.

des compositions d'une richesse unique en parfum bio



2 formats : 100ml et 15ml (rechargeable avec le 100ml)

3 eaux de toilette



ambre chic

famille : oriental ambré
eau de toilette



esprit vétiver

famille : boisé frais
eau de toilette



terre aromatique

famille : fougère contemporaine
eau de toilette

prix de vente : 186 € (100ml)

3 eaux de parfum



sel de mer

famille : floral marin
eau de parfum



pure blanche

famille : floral gourmand
eau de parfum



davana sauvage

famille : chypré fruité
eau de parfum

prix de vente : 198 € (100ml)



ambre chic

eau de toilette ambrée, intense et sensuelle

Sensuel Ambre Chic ! On se laisse emporter par son côté frais et épicé provoqué par une alliance de bergamote et de graines de coriandre, avant de rejoindre son côté profond, oriental de notes ambrées, de labdanum, de vanille et de benjoin.

Une harmonie superbe et très sensuelle.

note de tête

- bergamote HE (Italie)
- graines de coriandre HE (Russie)
- **ciste labdanum HE (Espagne)**

note de cœur

- encens HE (Somalie)
- labdanum extrait
- élemi HE (Philippines)
- **accord ambré, vanillé**

note de fond

- cèdre HE
- **patchouli HE (Indonésie)**
- fève tonka (Vénézuéla / Brésil)
- benjoin (Siam)

personnalité : CRÉATIVE,
originale, anti-conformiste, ose, unique,
affirme sa différence



esprit vétiver

eau de toilette boisée, fraîche et épicée

Puisé au cœur même de son essence, le Vétiver est ici sublimé pour vous offrir son parfum puissant aux multiples facettes : Pépins de pamplemousse, Epices et Bois de Cèdre. **Un équilibre parfait entre fraîcheur et intensité, entre chic et naturalité.**

note de tête

-accord fusant hespéridé
pamplemousse

note de cœur

- clou de girofle HE
(Madagascar)
- noix de muscade HE
(Indonésie)
- **poivre noir HE**
(Madagascar)
- néroli HE (Tunisie)

note de fond

- **vétiver HE (Haïti)**
- cèdre bois blanc HE

personnalité : INTEMPORELLE,
valeur sûre, confiance, soignée, élégance naturelle,
savoir-faire



terre aromatique

eau de toilette épicée et sensuelle

Inspiré du célèbre Kyphi, l'encens sacré d'Égypte composé de géranium et de galbanum, sa modernité vient de son cœur aromatique de romarin et d'hysope. Puis les épices, cannelle et noix de muscade, s'entourent de la rondeur du bois de cèdre et de la voluptueuse fève tonka.

Un cocktail de séduction délicieusement envoutant.

Comme un rendez-vous secret au cœur d'un jardin aromatique.

note de tête

- galbanum HE (Iran)
- bergamote HE (Italie)
- cyprès HE (Espagne)
- hysope HE (France)

note de cœur

- lavandin HE (France)
- **géranium HE (Égypte)**
- **noix de muscade HE (Indonésie)**
- cannelle HE (Sri Lanka)

note de fond

- **cèdre HE (Virginie)**
- fève tonka (Vénézuéla / Brésil)
- romarin HE (Tunisie)
- accord mousse

personnalité : CONTEMPORAINE, moderne, parti-pris olfactif, tendance



sel de mer

eau de parfum florale, marine et ozonique

Le départ hespéridé et vif de l'orange sanguine s'accompagne de la fraîcheur verte du petit-grain et du bourgeon cassis. L'accord fruité melon vous entraîne ensuite vers des notes d'embruns. Se révèle alors la douceur de la fleur d'oranger, capiteuse et suave. Enfin, le bois de cèdre comme **un souvenir d'été dense et inoubliable.**

note de tête

- orange sanguine HE (Italie)
- petit-grain HE (Paraguay)
- bourgeons de cassis (Bourgogne)
- accord melon

note de cœur

- **marin**
- salicylé
- fleur d'oranger (Tunisie)
- **accord rose**

note de fond

- **cèdre HE (Texas)**

personnalité : NATURELLE,
simple, décontractée, pour soi, souvenir d'été,
un geste plaisir, un parfumage discret



pure blanche

eau de parfum florale, gourmande et solaire

Fleur sacrée, le frangipanier vous enveloppe de son parfum enivrant dans un bouquet d'ylang-ylang, épicé et suave, et de fleurs de tiaré au cœur crémeux et charnel. Subtilement associé à un accord marin et ozonique, **il évoque un bain de soleil au fond d'une crique sauvage.**

note de tête

- aquatique
- **solaire**

note de cœur

- **frangipanier**
- **ylang ylang HE (Madagascar)**
- tiaré

note de fond

- accord salicylé
- accord fleurs blanches

 **personnalité : SÉDUCTRICE,**
sensualité, tendance, curiosité, ludique, puissante



davana sauvage

eau de parfum chyprée, fruitée, puissante et originale

Une création chyprée douce et puissante à la fois, réinventée grâce aux notes fruits rouges, d'ambrette et de davana, mêlées à la voluptueuse fève tonka. Enfin, le patchouli se combine au bois de papyrus, vétiver et santal **pour sublimer un sillage intense.**

note de tête

- graines d'ambrette (Équateur / Salvador)
- **bergamote HE (Italie)**
- citron HE (Italie)
- angélique HE (Europe)

note de cœur

- **fruits rouges**
- davana HE (Inde)
- néroli HE (Tunisie)

note de fond

- patchouli HE (Indonésie)
- vétiver (Haïti)
- **papyrus HE (Inde)**
- fèves tonka (Vénézuéla/Brésil)
- santal HE (Inde)

 **personnalité :** REMARQUABLE, présence, audace, signature olfactive, sillage inoubliable



on en parle...

des retombées presse

VOGUE

E L L E



LE FIGARO · fr
madame

MADAME AIRFRANCE

Vivre
CÔTE PARIS



Les Echos
WEEK-END

marie claire



SUDNLY

mint
magazine

S
STANDARDS

premium
BEAUTY
news

Beauté
test

BLOG BEAUTÉ | PARFUM | LIFESTYLE
AMBIANCE
FRAGRANCE

HOLISSENCE

femininbio



aufeminin

Agence collective des Parfums du Nord-Pas de Calais, 100 ml, 110 €, colibriparfums.com



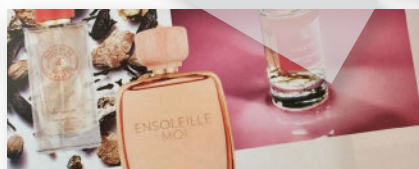
LES INFOS DU LUXE

LUXE BIO

Créée en 2020, la marque Nout vient d'arriver sur le marché du parfum, avec une offre qui diffère sensiblement de ses concurrents. Certifiée bio et 100% naturelle, elle est une des très rares griffes françaises à se positionner bio et luxe. Avec une gamme de six jus, dont un Davana Sauvage liquoreux à souhait et un superbe Ambre Chic, des prix deux à trois fois supérieurs aux autres marques bio, elle cible une clientèle plus aisée que le public

Notes SALÉES.

Noter en un instant les saveurs d'algues, d'iodure étant directement connecté avec la mémoire, et vanillés de 2P. L'agrumade d'orange, ce n'est pas un hasard si, en cette période d'une vague aquatique. Quant à l'association yuzu, neroli et herbes aromatiques de l'eau de mer, elle évoque le contraste fraîcheur et sable chaud d'une journée au bord de l'océan. © Claire



Simone Collection Absolus, Tèllement Blanc, notes de cardamome de fleur d'orange. 2. Parfums de la Bastide Eau de Parfum, notes de cèdre de Bornoux, muscade, cumin, vanille et fève. 3. Parfum d'Empire Eau de Parfum, notes de bergamote, vanille, muscade, cardamome et cardamome. 4. Eau de Parfum d'Empire Eau de Parfum, notes de bergamote, vanille, muscade, cardamome et cardamome. 5. Chabaud à la Saline Eau de Parfum, notes de fleur de térébinthe et de lavande. 6. Bastide Eau de Toilette, notes de lavande, rose, safran et romarin. 7. Arthur Dupuy Cologne de l'Écausse, notes de bergamote, rose, safran et romarin. 8. La Rose Eau de Parfum, notes de rose de Damas et de safran. 9. Nout Eau de Parfum, notes de safran, rose, safran et romarin. 10. Nout Eau de Parfum, notes de safran, rose, safran et romarin.

ÇA SENT BON, ÇA SENT BIO

Alter keto et naturel, il crée le parfum qui se voit sans la marque Nout. Résultat : des parfums 100% naturels, certifiés Cosmes Organic, le label le plus exigeant et inclusifs de parfums (végétaux et minéraux) et des éléments de composition inspirés des éléments de la nature (Ampère Chic, Sal de Mer, Élixir Wellness). En prime : des flacons en verre recyclable et en bois issu de forêts françaises gérées durablement. 100 ml, 155 €, noutparfum.com



C'EST FRAIS!

Produit par milliers d'œufs, un soin mesuré en once de temps pour arriver dans votre peau. La marque Kéne garantit

SCENTURY

02. NOUT: Davana Sauvage



A modern and fruity chypre, Davana Sauvage features carefully blended ingredients from

LE PARFUM SE MET AU VERT

Le parfum se met au vert, c'est la promesse de la maison. Les ingrédients sont soigneusement sélectionnés et les notes de base sont des absolus naturels. Les parfums sont conçus pour être doux et agréables, tout en étant équilibrés. Les parfums sont conçus pour être doux et agréables, tout en étant équilibrés. Les parfums sont conçus pour être doux et agréables, tout en étant équilibrés.



VIVRE MARCI!

Le parfum se met au vert, c'est la promesse de la maison. Les ingrédients sont soigneusement sélectionnés et les notes de base sont des absolus naturels. Les parfums sont conçus pour être doux et agréables, tout en étant équilibrés. Les parfums sont conçus pour être doux et agréables, tout en étant équilibrés. Les parfums sont conçus pour être doux et agréables, tout en étant équilibrés.



ON PASSE AU VERT

Nouveaux lieux, nouveaux produits, engagements des marques, innovations... Découvrez l'actu de la cosmétique éco.



L'ADRESSE: Le lieu est à l'Abbaye du Mont-Dieu, 100 mètres au nord de l'abbaye. L'adresse est à l'Abbaye du Mont-Dieu, 100 mètres au nord de l'abbaye. L'adresse est à l'Abbaye du Mont-Dieu, 100 mètres au nord de l'abbaye.



ELLE BEAUTE: Les parfums sont conçus pour être doux et agréables, tout en étant équilibrés. Les parfums sont conçus pour être doux et agréables, tout en étant équilibrés. Les parfums sont conçus pour être doux et agréables, tout en étant équilibrés.



SILLAGES JUSVERTS: Les parfums sont conçus pour être doux et agréables, tout en étant équilibrés. Les parfums sont conçus pour être doux et agréables, tout en étant équilibrés. Les parfums sont conçus pour être doux et agréables, tout en étant équilibrés.



NOVA ESPERO: Les parfums sont conçus pour être doux et agréables, tout en étant équilibrés. Les parfums sont conçus pour être doux et agréables, tout en étant équilibrés. Les parfums sont conçus pour être doux et agréables, tout en étant équilibrés.



nos partenaires



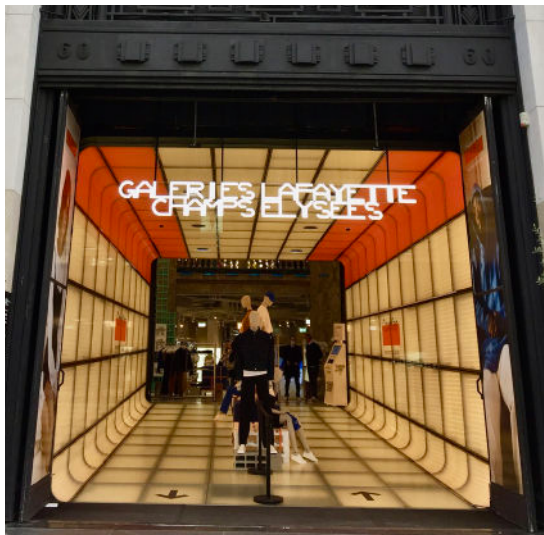
PRINTEMPS



GALERIES
LAFAYETTE
CHAMPS
ELYSEES



*Galleries
Lafayette*



LE BHV / MARAIS



rue Aubert, côté Opéra Paris



ELYSEES PARFUMS

PARFUMERIE - INSTITUT DE BEAUTE

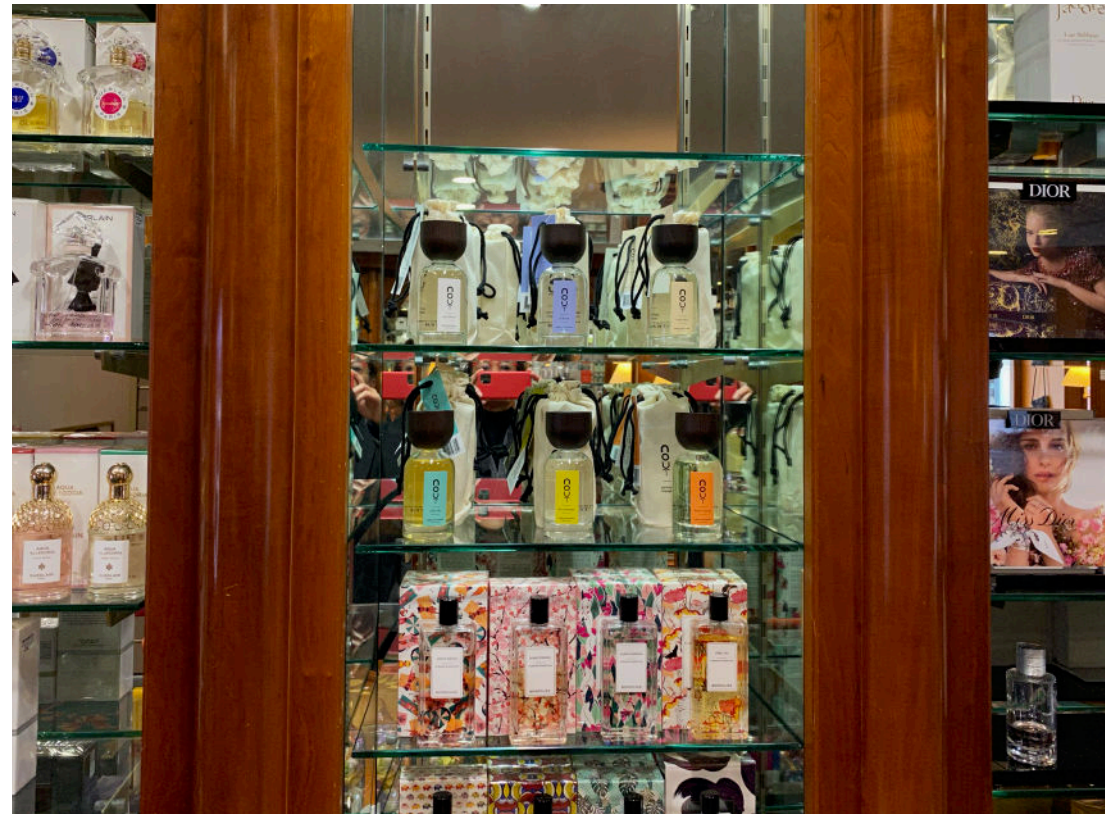
Toulouse



ELYSEES PARFUMS

PARFUMERIE - INSTITUT DE BEAUTE

Pau



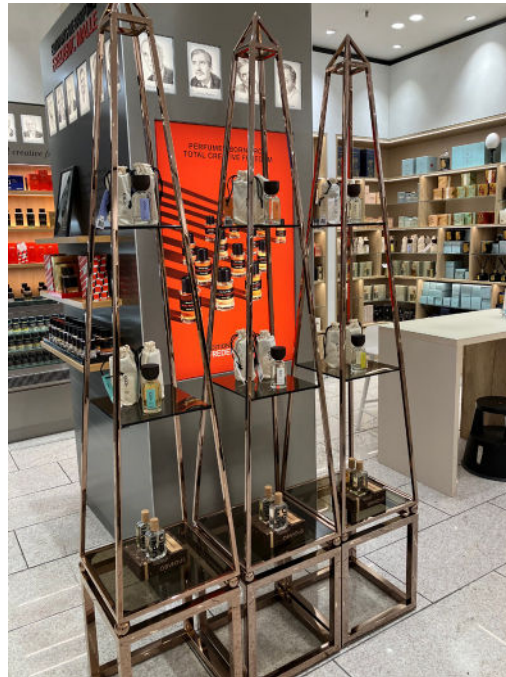
La[b.o]

Bordeaux



Jelmoli

Zürich





Bruxelles - Uccle





boîte à outils



display XL

support bois, format 225X950,
mise en scène des 6 fragrances



display SOLO

support bois, format 255X200,
mise en scène d'une fragrance

blotters



sample

en format vapo 2ml



bracelets

"I love organic luxury" déclinés
dans les couleurs des 6 parfums



histoire d'aujourd'hui

historique

Fin 2018
2020

*Création
du concept,
développement
des 6
fragrances.*

*Mise en place
du process de
fabrication.*

décembre
2020

*Arrivée
des 6 parfums
sur le marché
(commercialisation
ralentie
cause covid)*

mai
2021

*Réouverture
des grands
magasins
parisiens.*

2022

*Développement
Europe et
International.*

merci

©nout_parfum

f nout.parfums.engages

noutparfum.com
